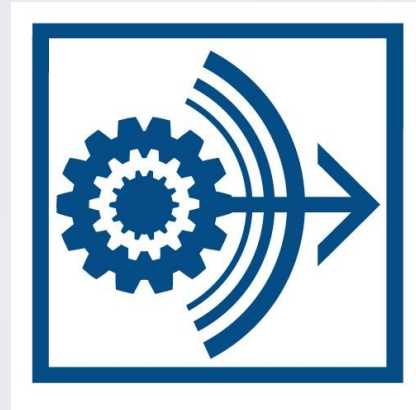




DEPARTMENT  
OF ENTREPRENEURSHIP  
AND INNOVATIVE DEVELOPMENT  
OF MOSCOW

**ME** **MOSCOW**  
export center

**2021**



# **GmbH „Produktionsvereinigung „GEOTAR“**

# Firmendaten:

**Gegründet:** 2018

**Tätigkeit:**

Bildungstechnologie für  
medizinische Simulationen

**Anzahl der Mitarbeiter:** 12

**Jahresumsatz:**

Für 2020 r. - 828 460€



# Mission des Unternehmens

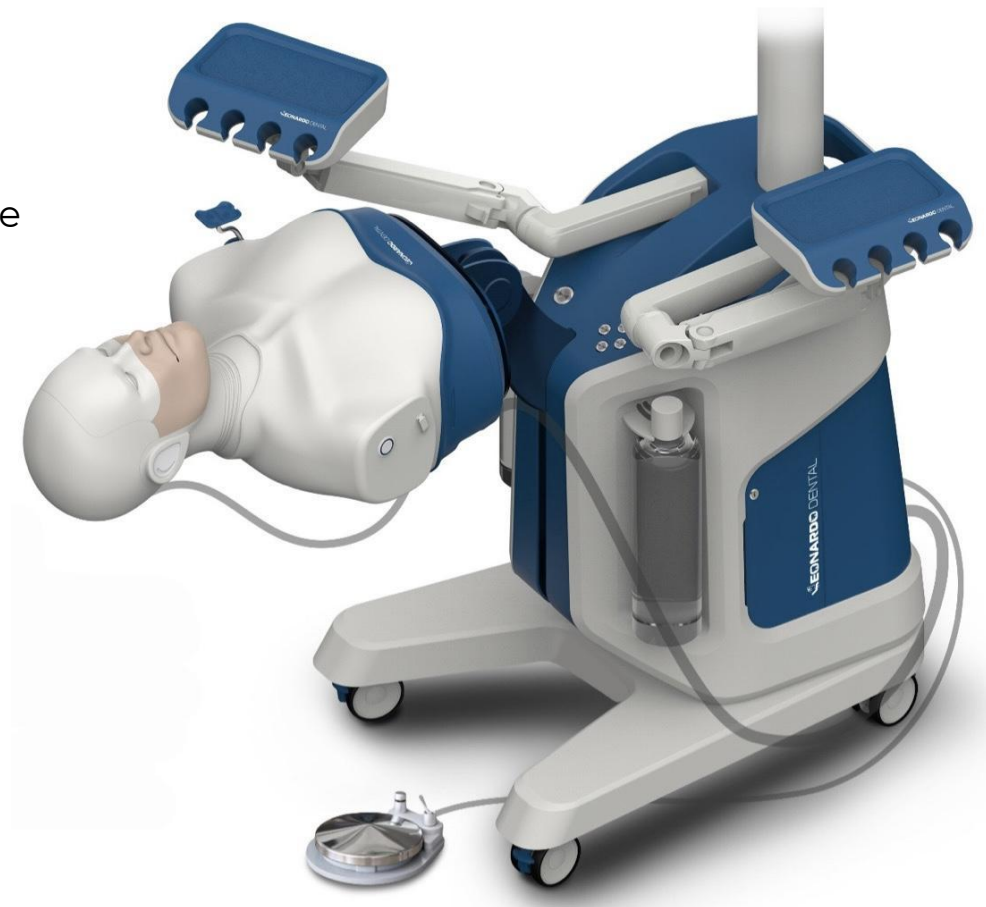
Verbesserung der Qualität der medizinischen Versorgung durch Verbesserung der medizinischen Ausbildung durch den Einsatz innovativer Simulationstechnologien

## Unsere Kunden

- Nationales medizinisches Forschungszentrum „Zentrales Forschungsinstitut für Zahn- und Kieferchirurgie“ des Gesundheitsministeriums der Russischen Föderation
- Staatliche Medizinische Universität Irkutsk
- Staatliche Medizinische Universität Kasan
- Moskauer Staatliche Universität für Medizin und Zahnmedizin, benannt nach A.I. Ewdokimowa
- Erste Moskauer Staatliche Medizinische Universität, benannt nach I.M. Sechenov
- Russische Universität der Völkerfreundschaft
- Staatliche Medizinische Universität Rostow
- Staatliche Medizinische Universität Rjasan
- Staatliche Kindermedizinische Universität St. Petersburg
- Staatliche Medizinische Universität Twer
- Staatliche Medizinische Universität Tjumen

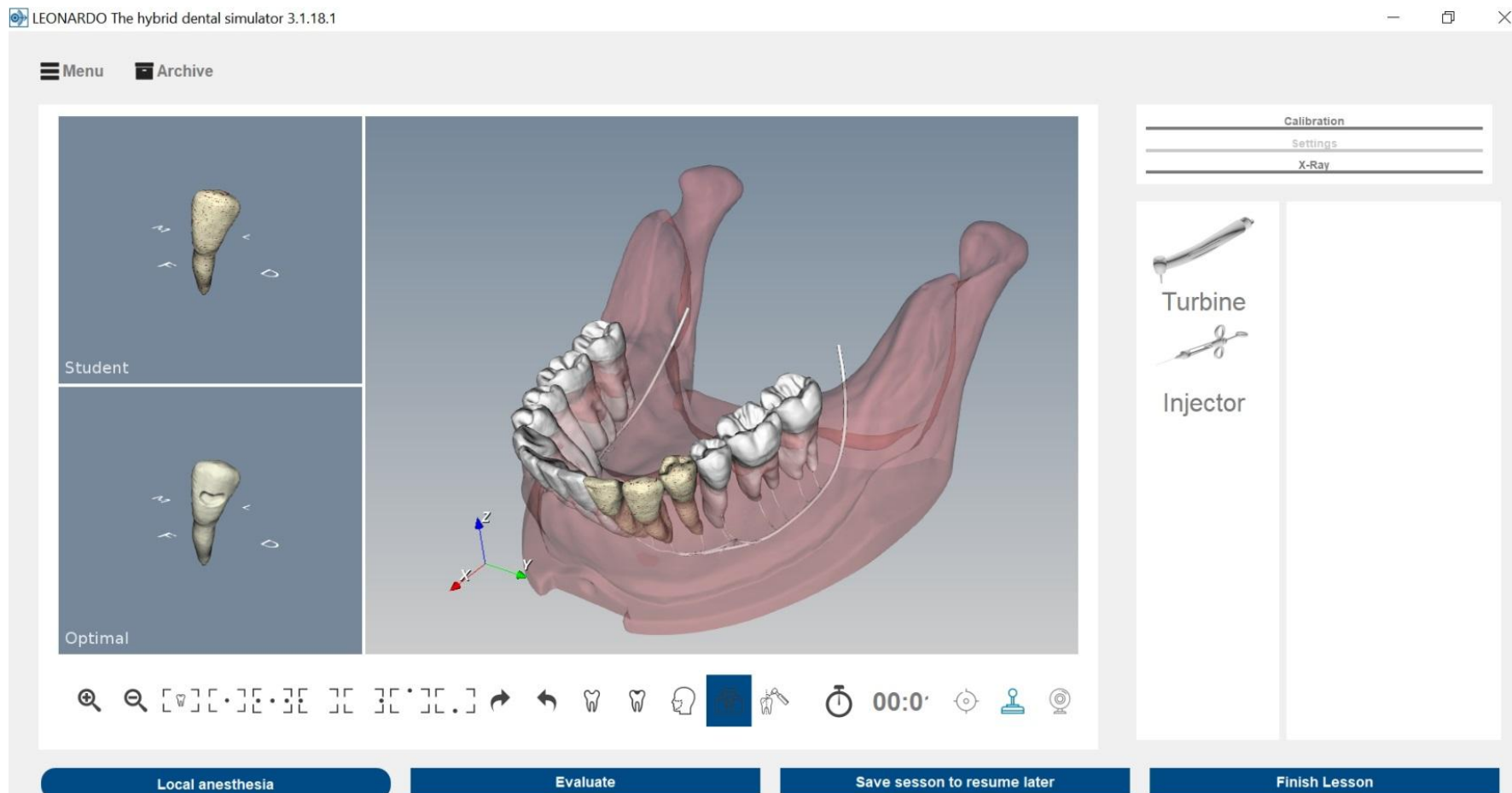
# Produktdaten:

- ein einzigartiger Dentalsimulator, der die Präparation der Zähne am Phantom und die dreidimensionale Visualisierung aller Aktionen auf dem Bildschirm mit automatischer Beurteilung kombiniert;
- das elektromagnetische Tracking-System zeigt die Position virtueller Instrumente in Echtzeit auf dem Computerbildschirm an und die Software bewertet die Genauigkeit der durchgeführten Manipulationen.



# Einsatzgebiete

- Hochschulen,
- medizinische Institute,
- Simulationszentren.



# Produktion:

## Angewandte Technologien:

1. Metallbearbeitung (Schweißen, Schneiden, Vorbereitung zum Lackieren);
2. Herstellung von Verpackungen (Metall, Sperrholz)
3. Montagefertigung
4. Gießerei (Kunststoff)
5. Montage elektronischer Komponenten
6. Entwicklung neuer Produkte
7. Software schreiben

## Ausrüstung:

Schweiß-, Schneidegeräte, Kunststoffformgeräte

## Produktionskapazität (Einheiten / Jahr oder andere):

BE.DENT.PRO - 15 Stk., BE.DENT.OPTIMAL- 20 Stk.

## Innovative Entwicklungen

Hybrid-Dentalsimulator BE.DENT.PRO

## **Globale Präsenz (Export):**

Distributoren – Spanien, Portugal, Italien, Golfstaaten, Rumänien.

# Kundendienst:

## **Technischer Support:**

12 Monate und Schulung des Engineering-Teams  
des Käufers

## **Garantie und Support nach der Garantie:**

12 Monate und Schulung des Engineering-Teams  
des Käufers

## **Lieferung von Ersatzteilen und Zubehör:**

verfügbar





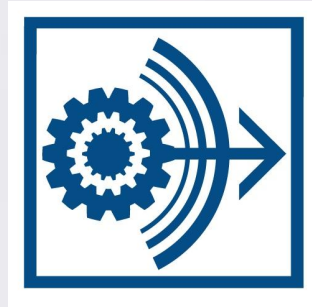
# Kontakt Daten:

**Morozova Ninel Vladimirovna**  
Entwicklungsleiter

**E-mail:**

ninel.morozova@leonardo-dental.com  
+7 916 945 35 50

2021



# Vielen Dank

**Adresse:** 121059, Moskau, Berezhkovskaya Damm,  
20, Gebäude 77

**Allgemeine e-mail:** [info@leonardo-dental.com](mailto:info@leonardo-dental.com)